

UNDERGROUND POMPES JUMBO



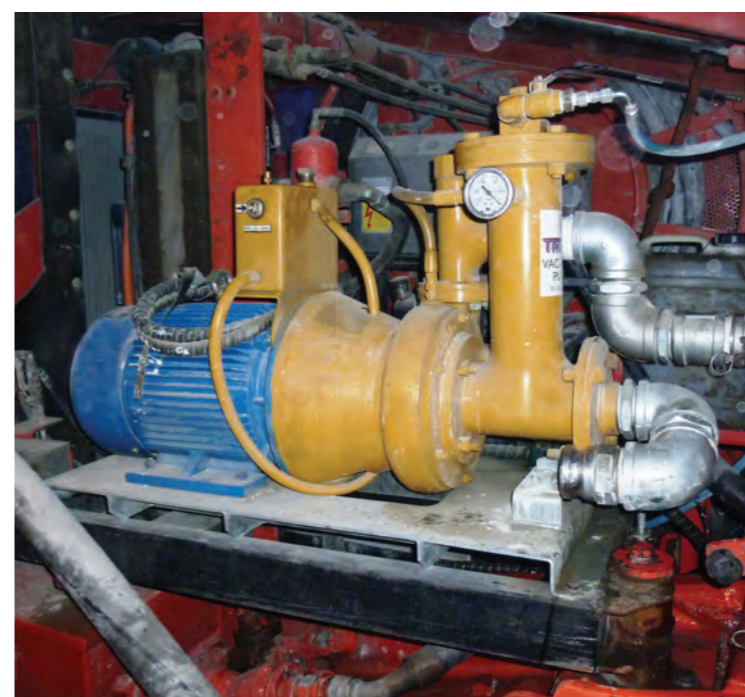
Technosub

1156 Larivière avenue, Rouyn-Noranda (Québec) Canada J9X 4K8
info@technosub.net | T +1-866-797-3300

Exclusive Truflo distributor in Canada
Distributeur exclusif pour Truflo au Canada



- Assèchement de face
- Tunnel
- Assèchement des parois longues
- Assèchement des boulons de toiture
- Drainage du puisard
- Assèchement général



GARNITURE MÉCANIQUE HYDRO-CYCLE À FONCTIONNEMENT À SEC

- Fonctionnement à sec sans dommage pour la garniture
- La garniture mécanique est lubrifiée par un réservoir d'huile, ce qui permet à l'huile fraîche de circuler dans la cavité de la garniture grâce à l'énergie thermique, l'huile circule à nouveau dans la zone de la garniture, ce qui permet un fonctionnement à sec indéfini.
- La chemise d'arbre en acier inoxydable 316 élimine l'usure typique de l'arbre par la garniture mécanique.

CALAGE DE LA ROUE

- Pour rétablir les performances de la pompe, il suffit de retirer la plaque de recouvrement de l'aspiration et de retirer les joints de cale d'espacement selon les besoins - ce qui ramène la pompe à son état neuf.
- En 10 minutes, votre pompe a retrouvé ses performances d'origine.
- Facile à réaliser dans le sous-sol de la machine
- Pas de remplacement de la roue - il suffit de retirer les joints de case derrière le couvercle d'aspiration, selon les besoins.
- Économies considérables en termes de pièces et de temps
- Une roue durera au moins trois fois plus longtemps

RECONSTRUCTION DE LA POMPE JUMBO

- Une pompe rapide et simple à entretenir
- Conçue pour être entretenue rapidement et facilement tout en restant montée sur le Jumbo
- Les boulons de levage de l'arbre permettant de retirer facilement l'arbre de la pompe de l'arbre du moteur sans outils spéciaux
- La goupille de positionnement de l'arbre verrouille l'arbre dans la bonne position
- Aucun problème d'alignement de l'arbre

CRÉPINE DE FLOTTATION

- Pompe fournie avec une crépine de flottaison conçue spécifiquement pour les puisards sur le front de développement
- Flotte sur l'eau et aspire à partir d'un pouce sous la surface, réduisant ainsi les fibres de béton projeté dans le système de pompage
- La grande surface de la crépine est conçue pour que la vitesse soit faible et que la crépine ne soit pas bloquée



BASE DE LA POMPE

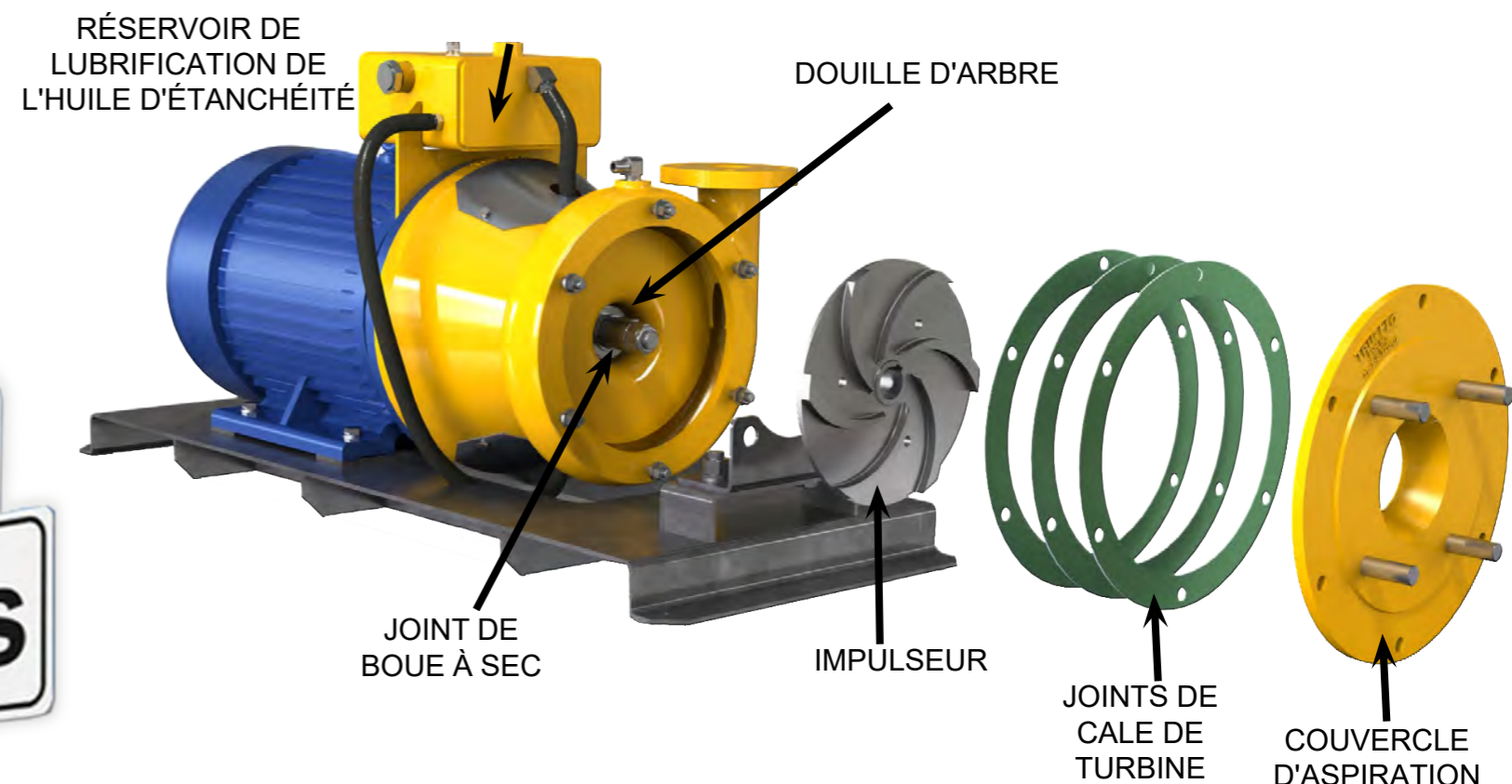
- Base de pompe robuste intégrant des fentes pour les pneus de la fourche.
- Conçu en collaboration avec les fabricants de Jumbo Miner.
- Revêtement galvanisé à chaud fourni en standard.

INGÉNIERIE DES POMPES

- La pompe Jumbo a été conçue spécifiquement pour l'industrie minière souterraine, offrant une véritable solution aux coûts de pompage
- Conçue par des ingénieurs miniers pour réduire les coûts de pompage et améliorer l'efficacité
- Les pièces d'usure sont fabriquées en fer chromé très résistant
- Conçue et éprouvée dans la plus grande exploitation minière souterraine d'Australie, elle est rapidement devenue une solution mondiale.

DRY PRIME

- Utilise l'eau de refroidissement usée du système de refroidissement hydraulique
- Temps d'amorçage réduit de moitié par rapport à l'air comprimé
- Fournit une forte aspiration avec un amorçage rapide
- Peut être utilisé avec de l'air comprimé, même en l'absence d'eau de refroidissement.



AVANTAGES DE LA POMPE JUMBO

- Moins de temps d'arrêt au front de taille pour des problèmes de pompe
- Haute capacité de pression de refoulement élevée - réduit le nombre de pompes et le coût de l'exploitation minière.
- Des périodes plus longues entre les intervalles de maintenance - jusqu'à 8 mois entre les réparations de la pompe de front.
- Coûts de révision plus faibles
- Coût de possession inférieur d'environ 80% à celui des submersibles

AVANTAGES DE LA SÉCURITÉ DES POMPES JUMBO

- Pas de câble électrique qui peut être endommagé devant le jumbo pendant le forage
- Pas de levage de pompes lourdes - seulement un tuyau d'aspiration léger
- Le moteur électrique est éloigné de l'eau

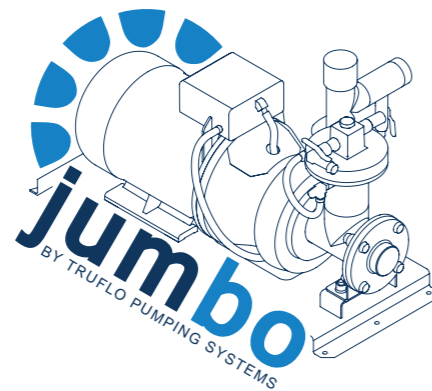
DÉTAILS SUR LA POMPE JUMBO

- Hauteur de refoulement jusqu'à 78 mètres
- Débit jusqu'à 16 L/seconde
- Compact - monté sur Jumbo/Drill
- Moteur électrique 15 kW
- Garniture mécanique - Cycloseal avec réservoir de lubrification à sec par thermosphon

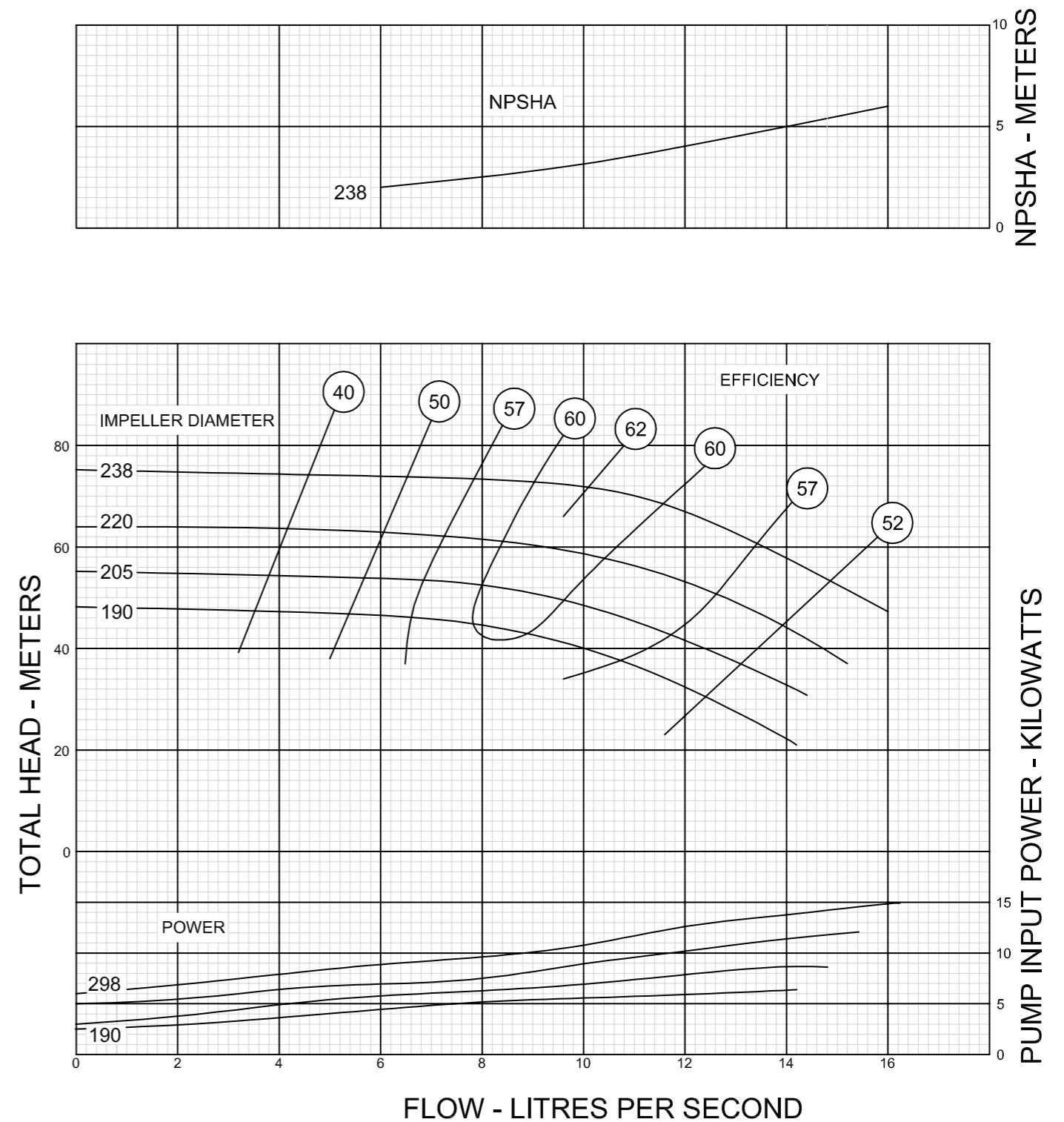
CONSTRUCTION DE POMPES JUMBO

- Roue : Fer hautement chromé
- Volute : Fonte
- Plaque d'usure : Fonte à haute teneur en chrome
- Arbre : Acier inoxydable 316
- Chemise d'arbre : Acier inoxydable 316

Note : D'autres matériaux sont disponibles sur demande



COURBE DE PERFORMANCE



- ▶ Rendement élevé
- ▶ Amorçage rapide
- ▶ Traitement des solides

